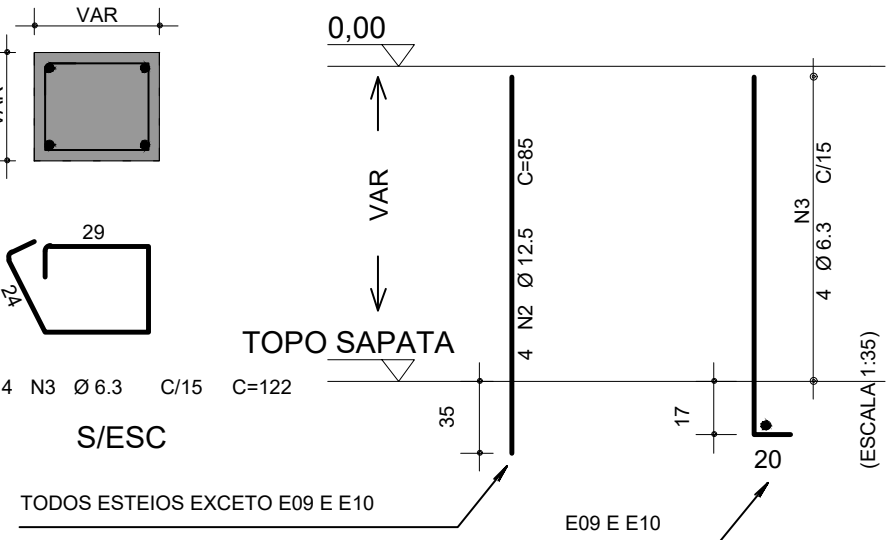
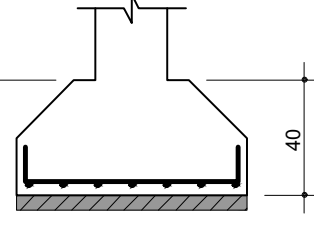
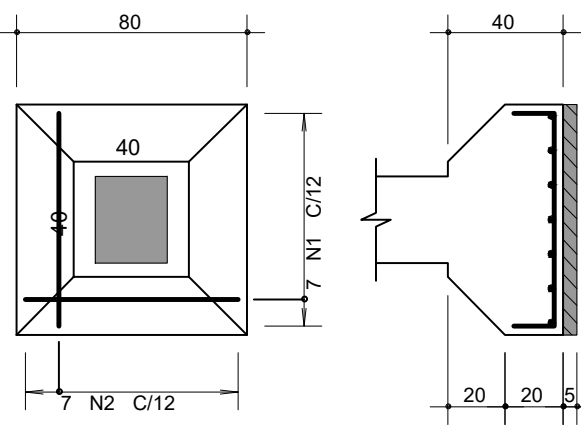


PESCOÇO SAPATAS—REFORÇO ESTEIOS
18X (ESCALA 1:25)

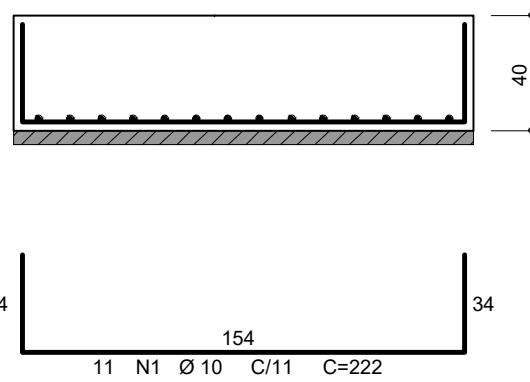
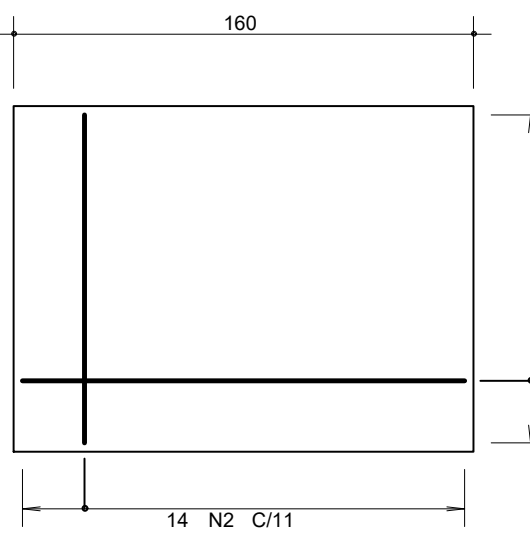


VER DETALHE ESPECIFICO DO INSERT METALICO

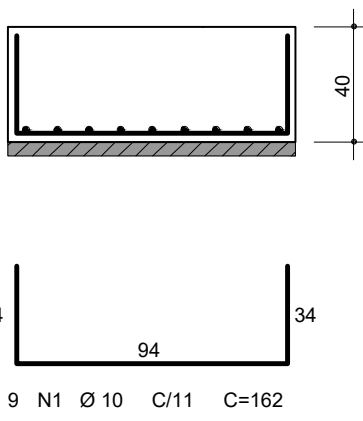
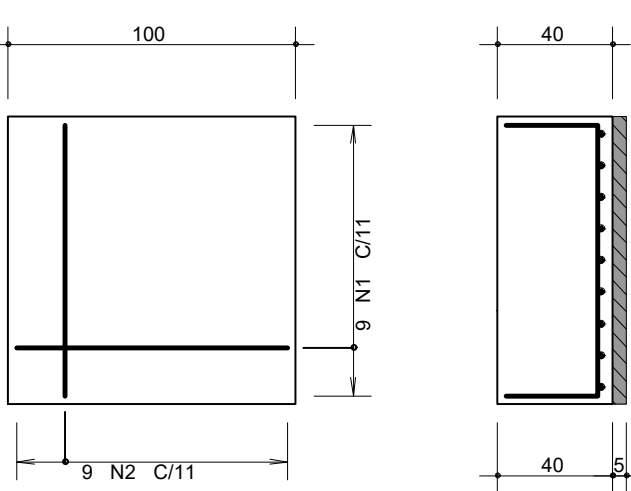
SAPATA: E04, E06, E08
(ESCALA 1:25)



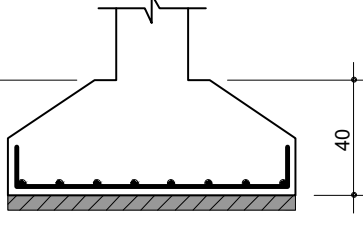
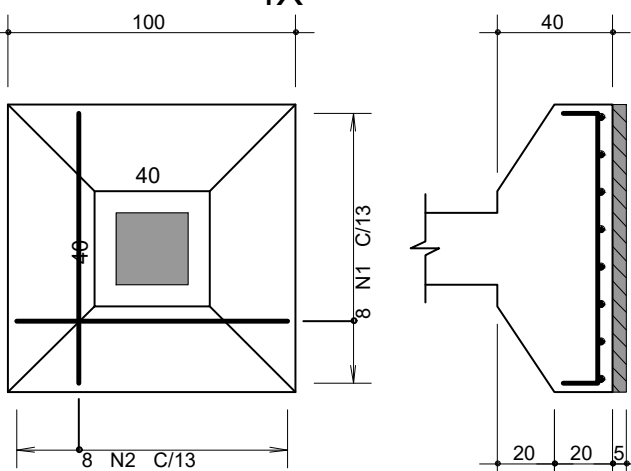
SAPATA: E15
(ESCALA 1:25)



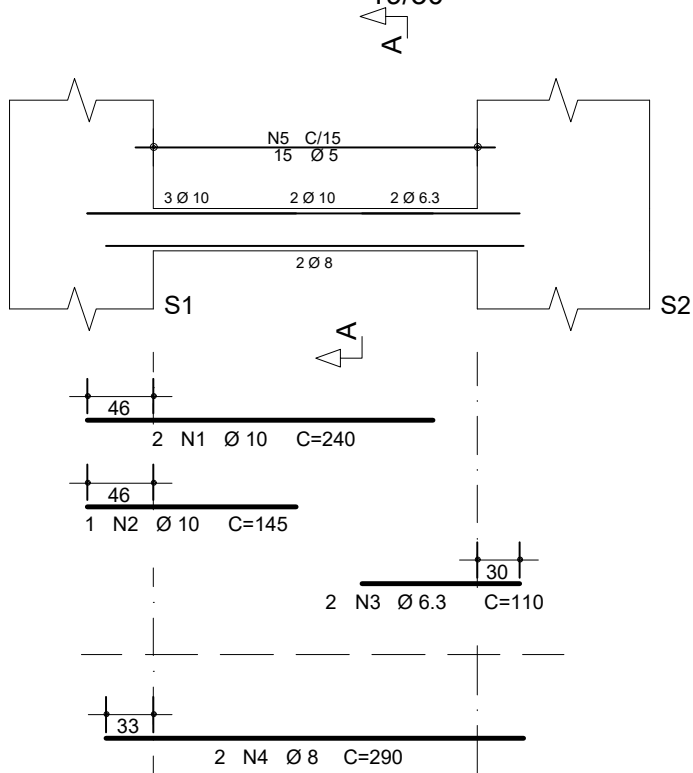
SAPATA: E01
(ESCALA 1:25)



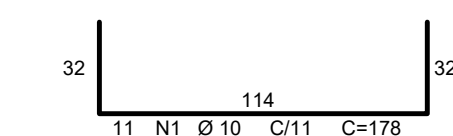
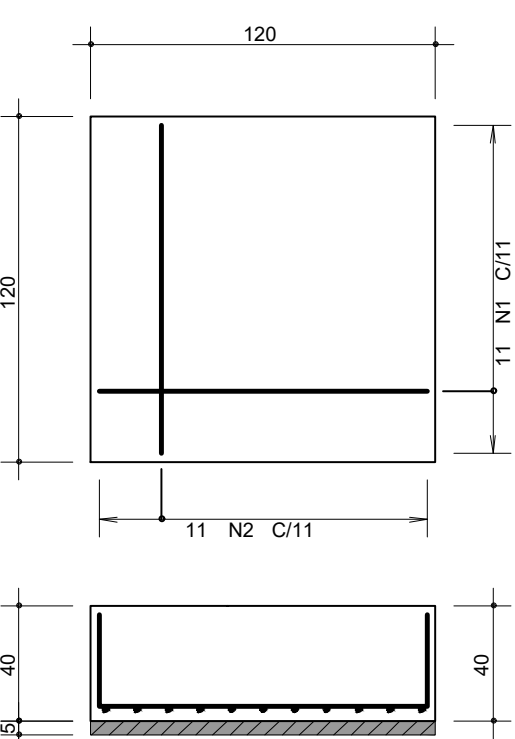
SAPATA: E07, E13, E14, E16
(ESCALA 1:25)



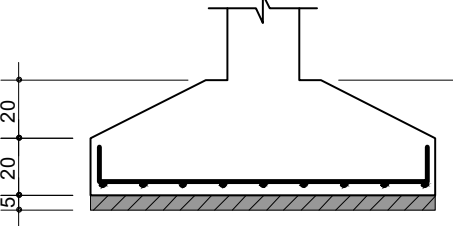
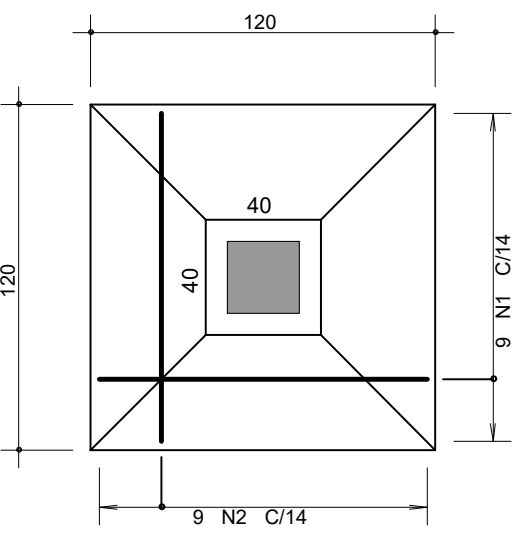
VB1
(ESCALA 1:50)



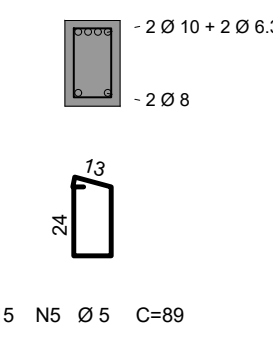
SAPATA: E02
(ESCALA 1:25)



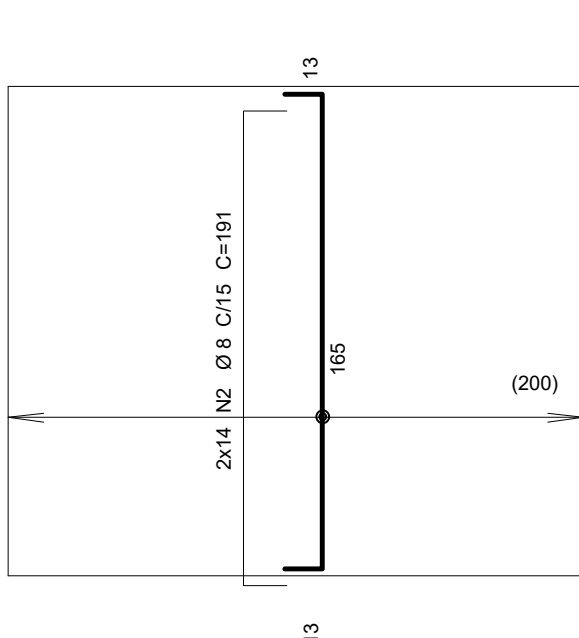
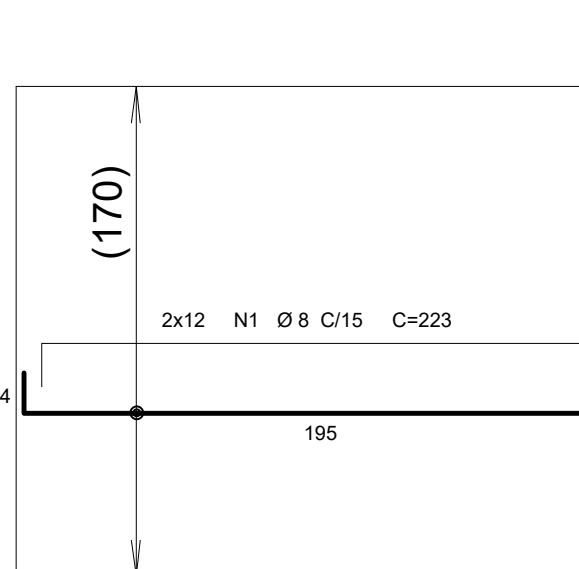
SAPATA: E11
(ESCALA 1:25)



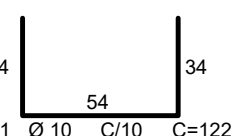
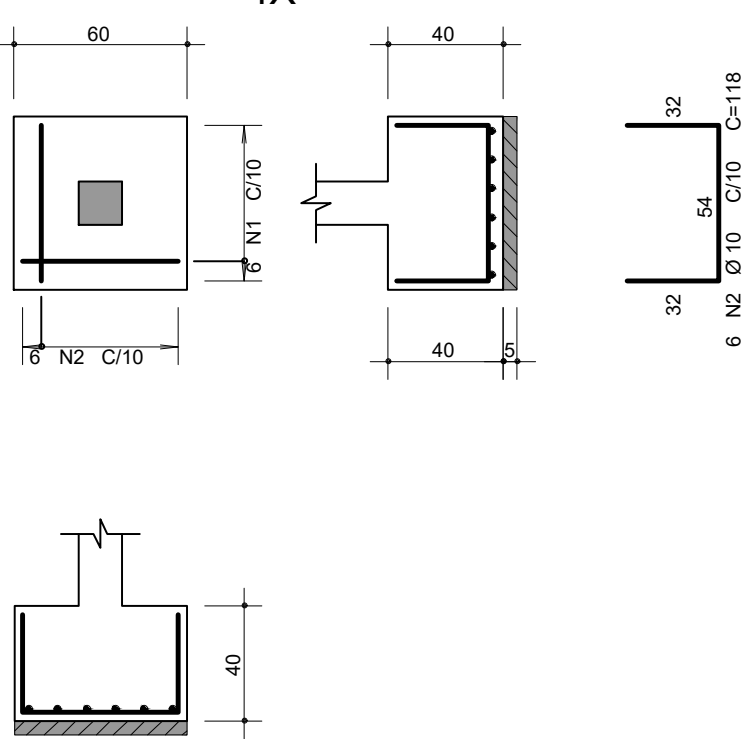
Corte A
(ESCALA 1:25)



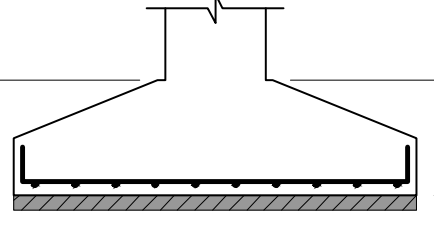
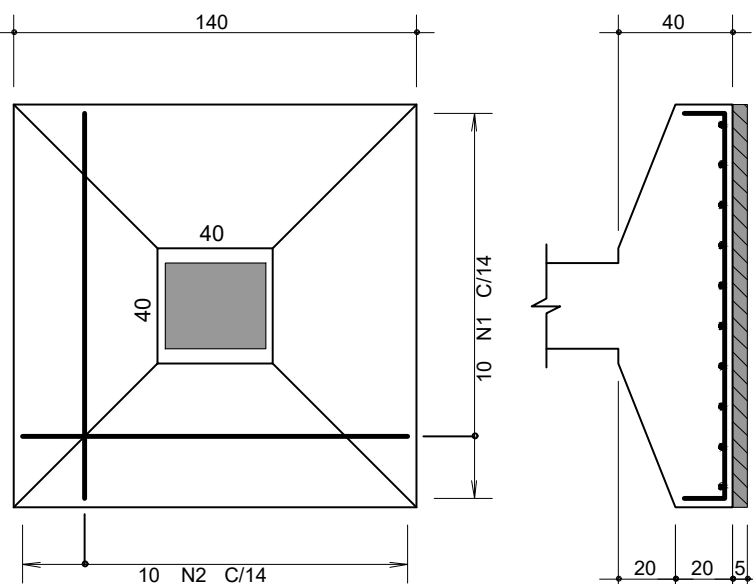
RADIER — PLATAFORMA, E09 E E10
(ESCALA 1:25)



SAPATA: E03, E05, E17, E18
(ESCALA 1:25)



SAPATA: E12
(ESCALA 1:25)



NOTA GERAIS:

- VERIFICAR FORMA NA PRANCHA 01;
- VERIFICAR DETALHES DE IMPERMEABILIZAÇÃO DAS FUNDAÇÕES E ESCORAMENTO CONFORME NOTAS DA PRANCHA 01 E MEMORIAL DESCRITIVO;
- VERIFICAR DETALHES DE LIGAÇÕES METÁLICAS NA PRANCHA 03;

ELEMENTOS DE REFERÊNCIA

→ NORMAS BRASILEIRAS:

- NBR 6118/2014 (PROJETO E EXECUÇÃO DE ESTRUTURAS DE CONCRETO-PROCEDIMENTO);
- NBR 6122/2019 (PROJETO E EXECUÇÃO DE FUNDAÇÕES-PROCEDIMENTO);
- NBR 8036/1983 (PROGRAMA DE SONDAGENS DE SIMPLES RECONHECIMENTO DOS SOLOS PARA FUNDAÇÕES DE EDIFÍCIOS);
- NBR 6484/2001 (SOLO - SONDAGENS DE SIMPLES RECONHECIMENTO COM SPT - MÉTODO DE ENSAIO);
- NBR 14931/2004 (EXECUÇÃO DE ESTRUTURAS DE CONCRETO-PROCEDIMENTO);
- NBR 6120/2019 (AÇÕES PARA O CÁLCULO DE ESTRUTURAS DE EDIFICAÇÕES)

ÇO	POS	BIT (mm)	QUANT	COMPRIMENTO UNIT (cm)	TOTAL (cm)
SAPATA: E03, E05, E17, E18 (X4)					
50A	1	10	24	122	2928
50A	2	10	24	118	2832
SAPATA: E01					
50A	1	10	9	162	1458
50A	2	10	9	158	1422
SAPATA: E07, E13, E14, E16 (X4)					
50A	1	10	32	122	3904
50A	2	10	32	118	3776
SAPATA: E02					
50A	1	10	11	178	1958
50A	2	10	11	182	2002
SAPATA: E04, E06, E08 (X3)					
50A	1	10	21	98	2058
50A	2	10	21	102	2142
SAPATA: E11					
50A	1	10	9	138	1242
50A	2	10	9	142	1278
SAPATA: E12					
50A	1	10	10	158	1580
50A	2	10	10	162	1620
SAPATA: E15					
50A	1	10	11	222	2442
50A	2	10	14	178	2492
RADIER - PLATAFORMA, E09 E E10					
50A	1	8	24	223	5352
50A	2	8	28	191	5348
PESCOÇO SAPATAS-REFORÇO ESTEIOS (X18)					
50A	2	12.5	72	85	6120
50A	3	6.3	72	122	8784
VB1					
50A	1	10	2	240	480
50A	2	10	1	145	145
50A	3	6.3	2	110	220
50A	4	8	2	290	580
60B	5	5	15	89	1335

RESUMO AÇO CA 50-60			
ÇO	BIT (mm)	COMPR (m)	PESO (kg)
60B	5	13	2
50A	6.3	90	22
50A	8	113	45
50A	10	358	221
50A	12.5	61	59
Peso Total	60B =		2 kg
Peso Total	50A =		346 kg

01	ATENDIMENTO AOS COMENTÁRIOS DO IEPHA-MG	28/10/20	
REVISÃO	CONTEÚDO	DATA	DESENHO
		NOME EMPRESA: PREFEITURA MUNICIPAL DE SANTA LUZIA ENDEREÇO: Avenida Vill, 50 - Carreira Comprida - MG, CEP: 33045-090 Telefone: (31) 3641-5253	
		PROPRIEDADE: PREFEITURA MUNICIPAL DE SANTA LUZIA CPF. OU CNPJ.: 16.715.409/0001-50	

RESPONSÁVEL TÉCNICO: HUGO KENJI INATOMI
ENGENHEIRO CIVIL - CREA 506337366/0-S-P

RESPONSÁVEL TÉCNICA: MARCIA CRISTINA DE SOUZA
ARQUITETA E URBANISTA - CAU: A1033692-0

MONUMENTO: SOLAR TEIXEIRA DA COSTA			
TÍTULO: PROJETO DE RESTAURAÇÃO			
MUNICÍPIO: SANTA LUZIA/MG		DISTRITO: -----	ENDEREÇO: Rua Direita, 785 - Centro
PROJETO: PROJETO ESTRUTURAL	ETAPA DE PROJETO: PROJETO EXECUTIVO	BASE CADASTRAL: LEVANTAMENTO ARQUITETÔNICO	DATA: AÇO/2017
CONTEÚDO: ARMAÇÃO DOS ELEMENTOS DA INFRAESTRUTURA			
HUGO K.			INDICADA
NOV/2019			A1
02/07			